

가상 메모리 스위치 매니저 사용자 설명서 (Virtual Memory Switch Manager)

SAMSUNG BIXOLON SRP-275 Impact Printer

차 례

1. 소 개 ... 2
2. 사용환경 ... 2
 - 2.1 운영체제 ... 2
 - 2.2 인터페이스 ... 2
3. 통신설정 ... 3
4. 프린터 메모리 스위치 상태 읽기 ... 5
5. 프린터 메모리 스위치 상태 설정 ... 7
 - 5.1 메모리 스위치 1 번 설정 ... 7
 - 5.2 메모리 스위치 2 번 설정 ... 8
 - 5.3 용지 설정 ... 9
 - 5.4 Serial 통신설정 ... 10
 - 5.5 기 타 ... 11

1. 소 개

이 설명서는 삼성 BIXOLON SRP-275 프린터를 위한 가상메모리 스위치 매니저 (Virtual Memory Switch Manger)를 사용하는 방법에 대한 설명이 나와있습니다.

2. 사용 환경

2.1 운영체제

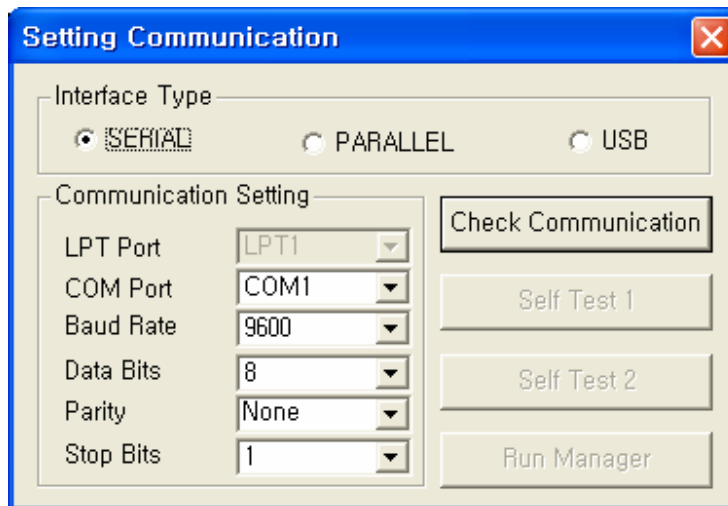
- Microsoft Windows 98
- Microsoft Windows ME
- Microsoft Windows 2000
- Microsoft Windows XP
- Microsoft Windows 2003 Server

2.2 인터페이스

- Serial(RS-232)
- Parallel
- USB

3. 통신설정

1. 프로그램을 사용할 때 다음과 같은 대화상자가 나타납니다.

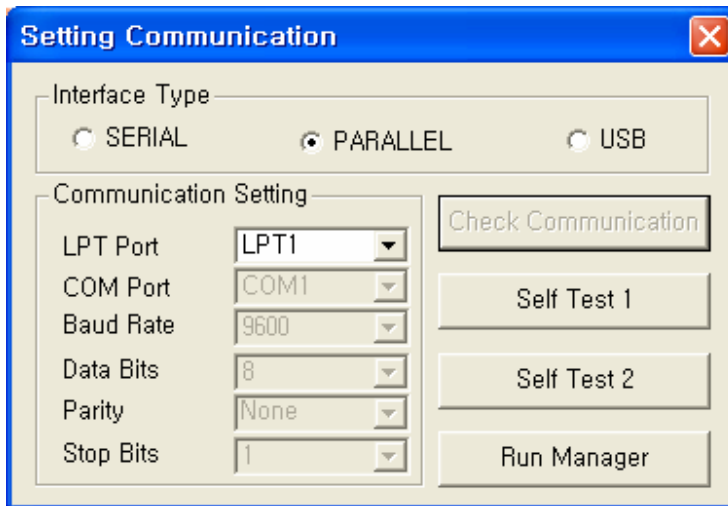


2. 현재 프린터에 연결된 인터페이스의 종류에 선택합니다.
*시리얼 통신시 통신포트번호(COM1,COM2,...) 및 속도(9600,19200,..)을 반드시 올바르게 선택하시기 바랍니다.
3. "Check Communication" 버튼을 클릭하여 현재의 통신상태를 점검합니다.
통신상에 이상이 없을 시에는 아래의 메시지 상자가 나타납니다.



*만약 위의 메시지 상자를 보지 못하셨다면, 프로그램 종료 후에 프린터를 껐다가 켜시고 프로그램을 재 시작 해주시기 바랍니다.

4. 통신상 이상이 없으면 “Self Test 1,2” 버튼과 “Run Manager” 버튼이 활성화됩니다.

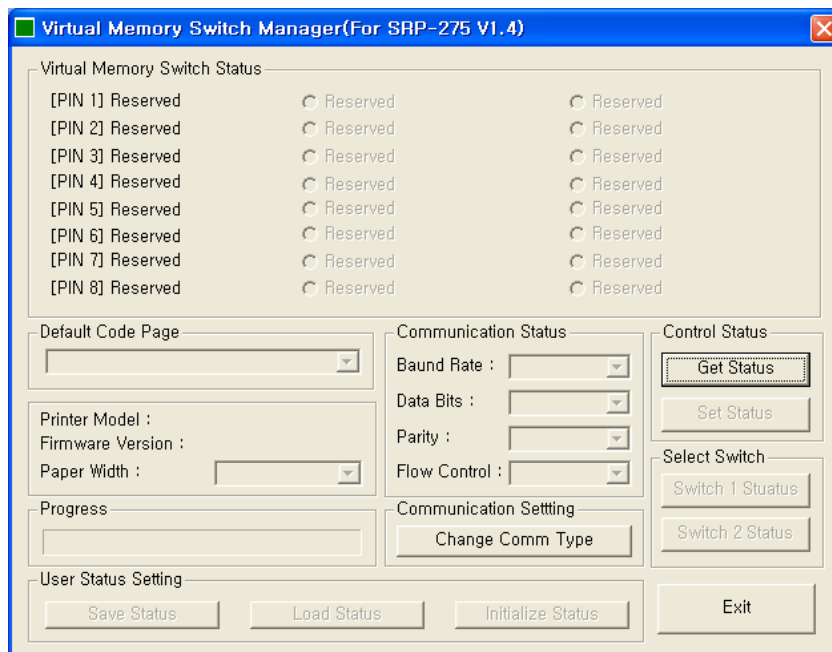


[Self Test1] : 프린터의 셀프 테스트 페이지를 출력합니다.

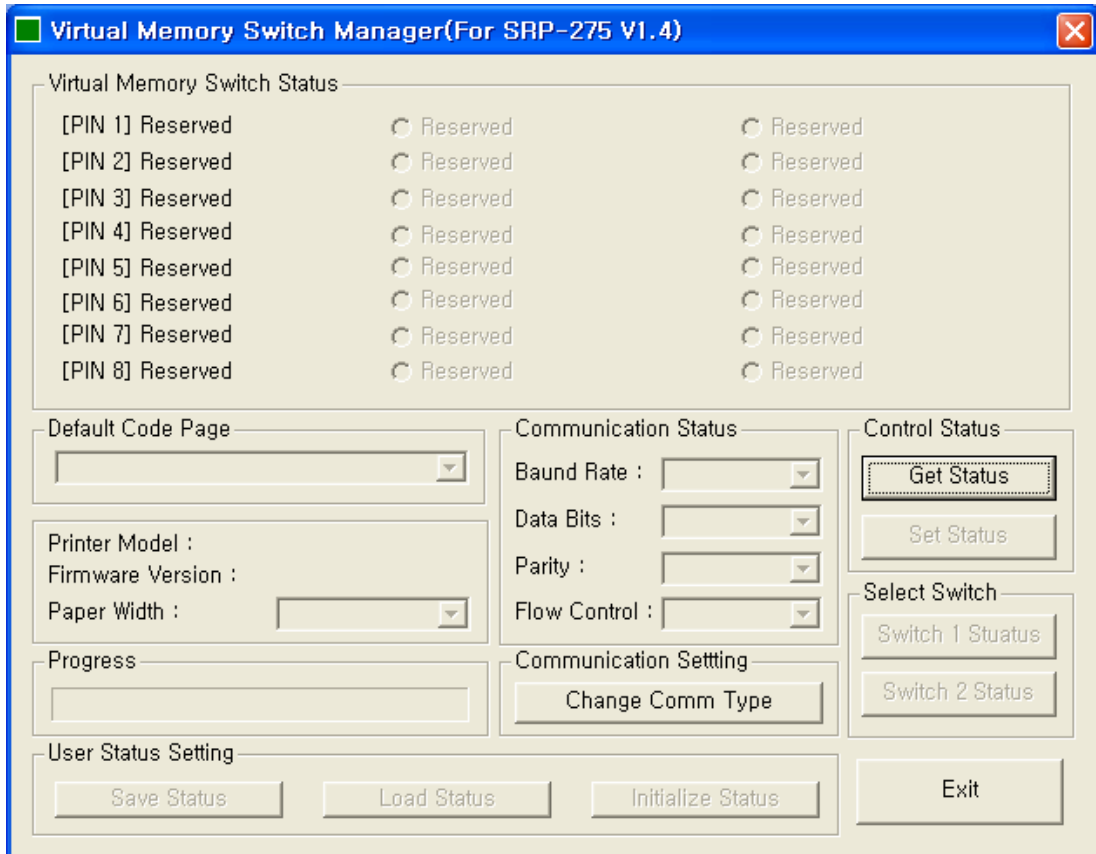
[Self Test2] : 프린터의 셀프 테스트 두 번째 페이지를 출력합니다.

[Run Manager] : 프린터 “가상 메모리 스위치 매니저(VMSM)”를 실행합니다.

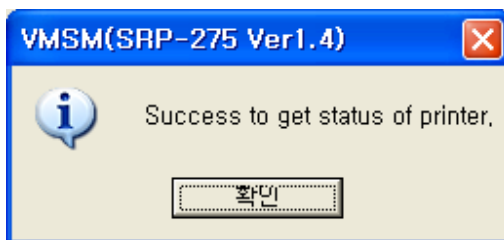
5. “Run Manager” 버튼을 클릭하여 가상 메모리 스위치 매니저”를 실행합니다.



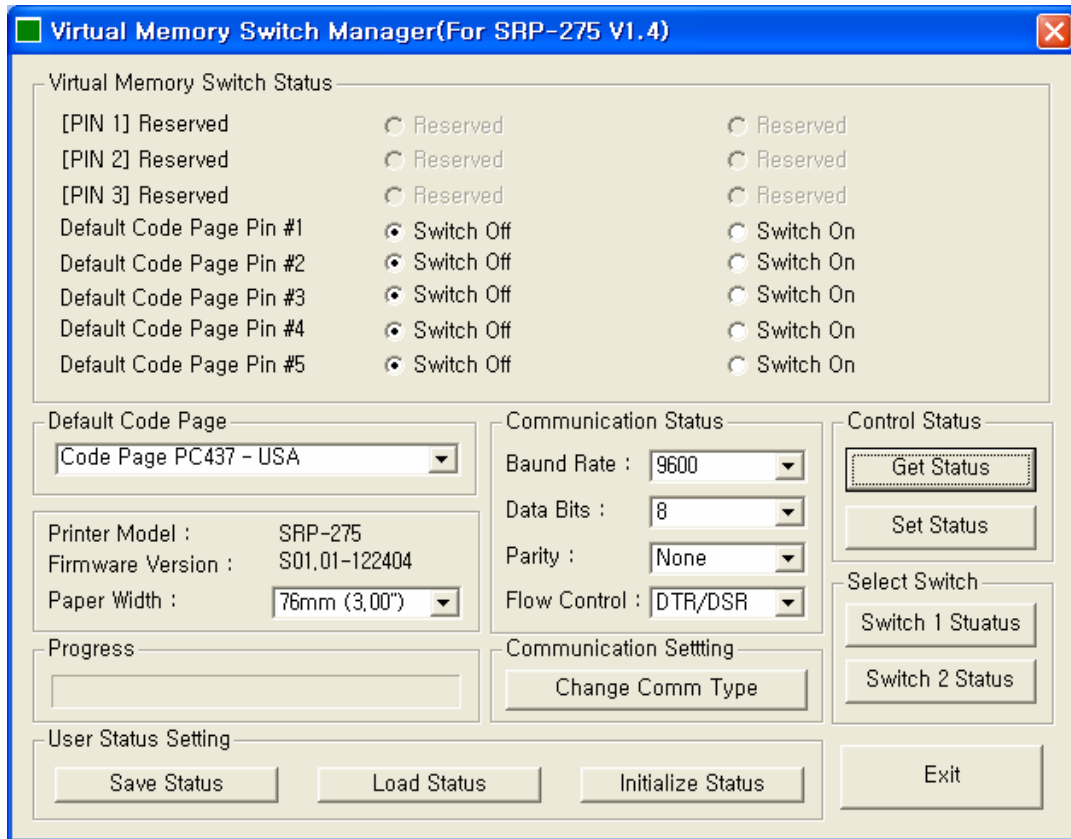
4. 프린터 메모리 스위치 상태 읽기



1. "GetStatus" 버튼을 클릭하여 프린터에 설정된 값을 가져옵니다.
2. 정상적으로 설정 값을 가져오면 아래의 메시지 상자가 뜨게 됩니다.

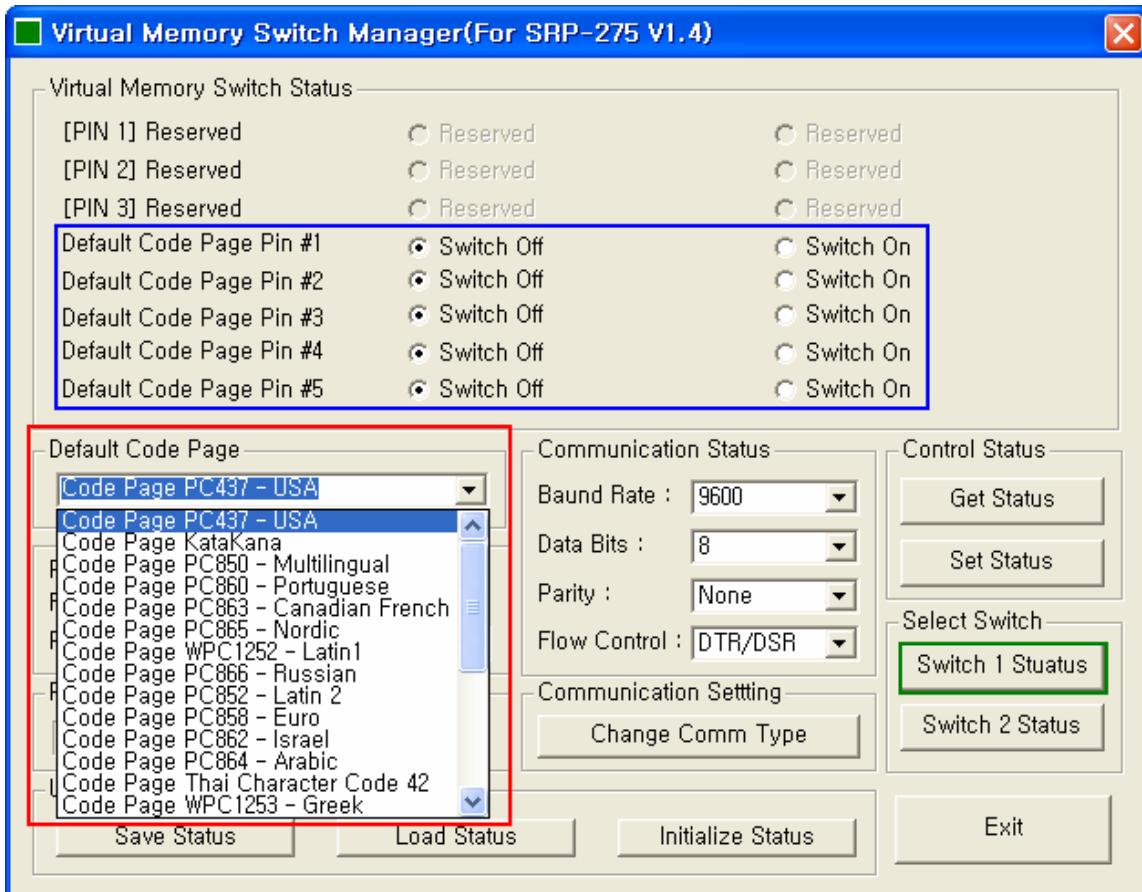


3. 프린터에 설정된 값들을 볼 수 있습니다.



5. 프린터의 메모리 스위치 상태 설정

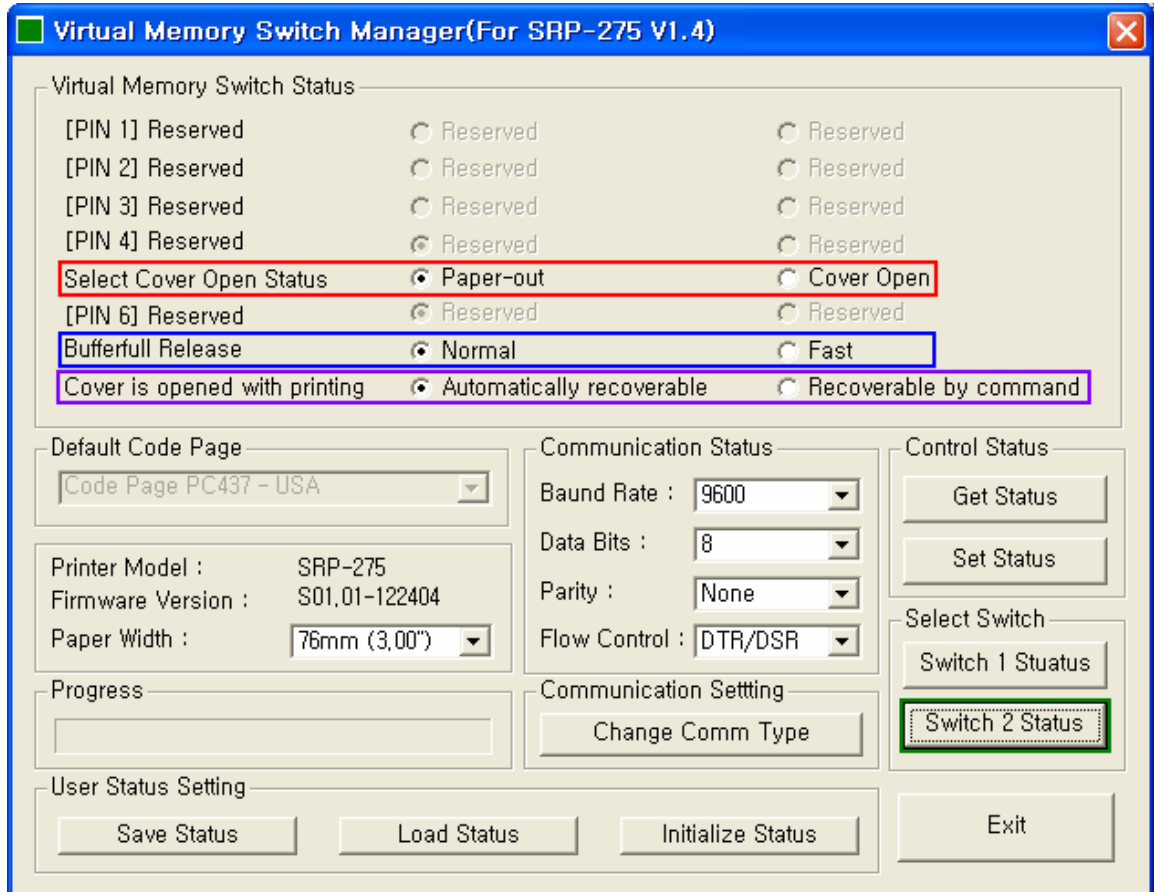
5.1 스위치 1번 설정



1. 녹색 상자의 "Switch 1 Status"버튼을 클릭합니다.
2. 파란색 상자안의 내용은 단지 설정핀의 상태를 보여줍니다. 파란색 상자안의 값을 변경하여도 실제 기본코드페이지에는 아무런 영향을 미치지 못합니다.
3. 기본코드페이지를 설정하려면 빨간색 상자안에서 코드페이지를 선택합니다.

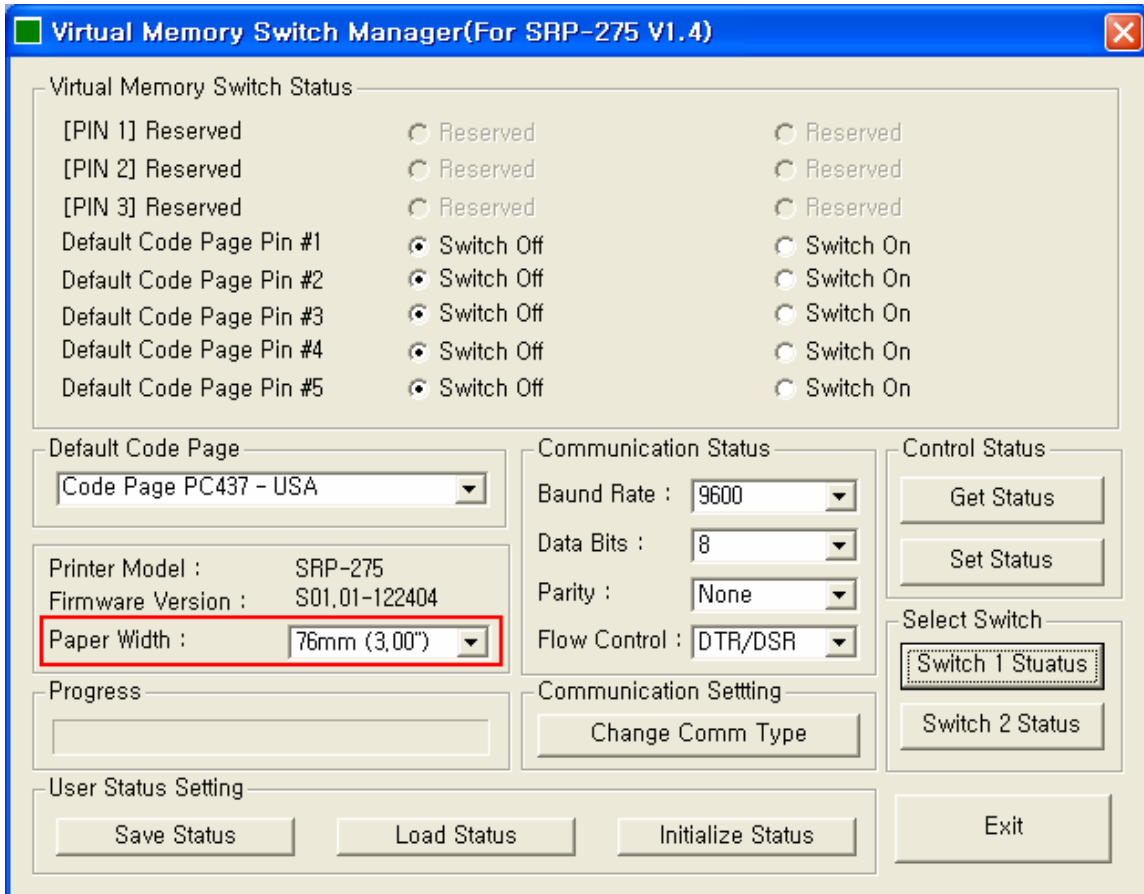
5.2 스위치 2번 설정

1. 녹색 상자의 "Switch 2 Status" 버튼을 클릭합니다.



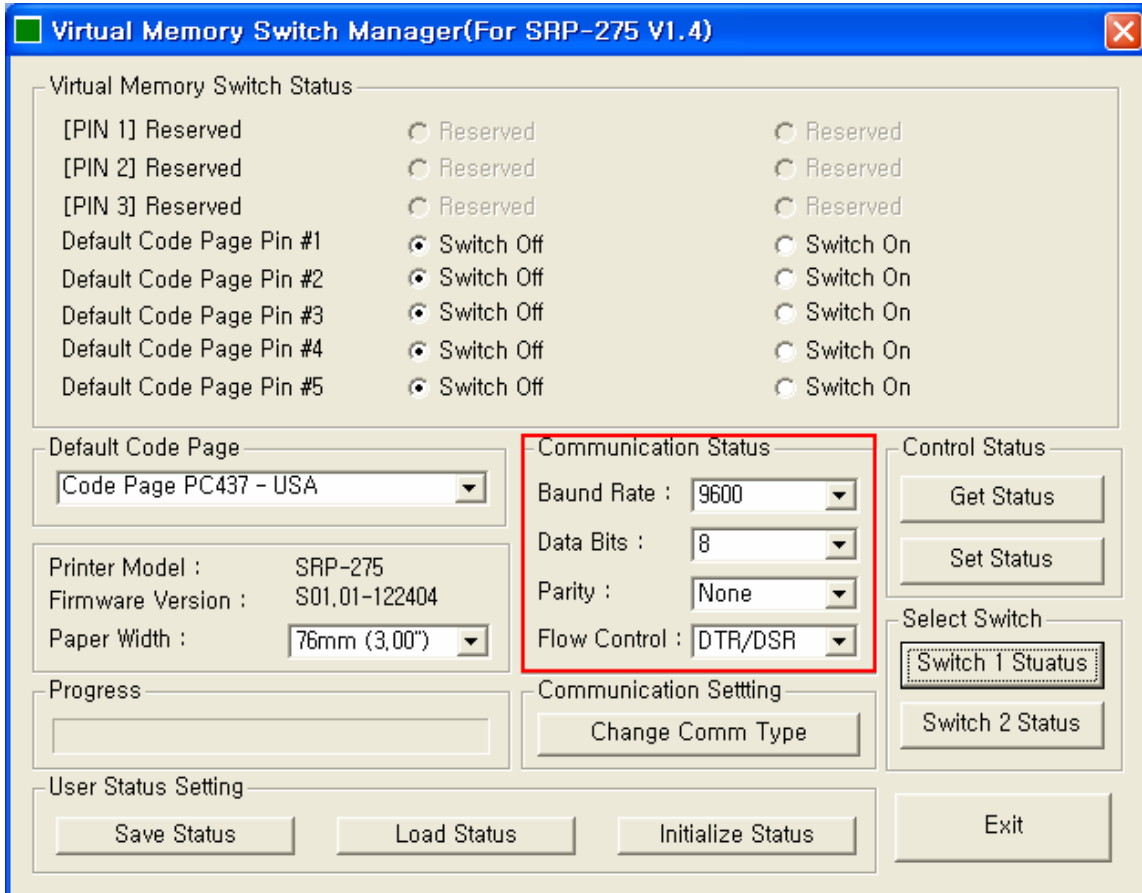
2. 빨간색 상자는 커버를 열었을 때 "용지없음(Paper-out)"으로 인식할지 "커버열림(Cover Open)"으로 인식할지를 설정합니다.
3. 파란색 상자는 프린터의 버퍼가 꽉 찼을 때 "보통속도(Normal)"로 복구할지 "빠른속도(Fast)"로 복구할지를 설정합니다.
4. 보라색 상자는 인쇄중 커버를 열었다가 닫았을 때 "자동으로 복구 (Automatically recoverable)"로 할지, "명령에 의한 복구(Recoverable by command)"로 할지를 설정합니다.

5.3 용지설정



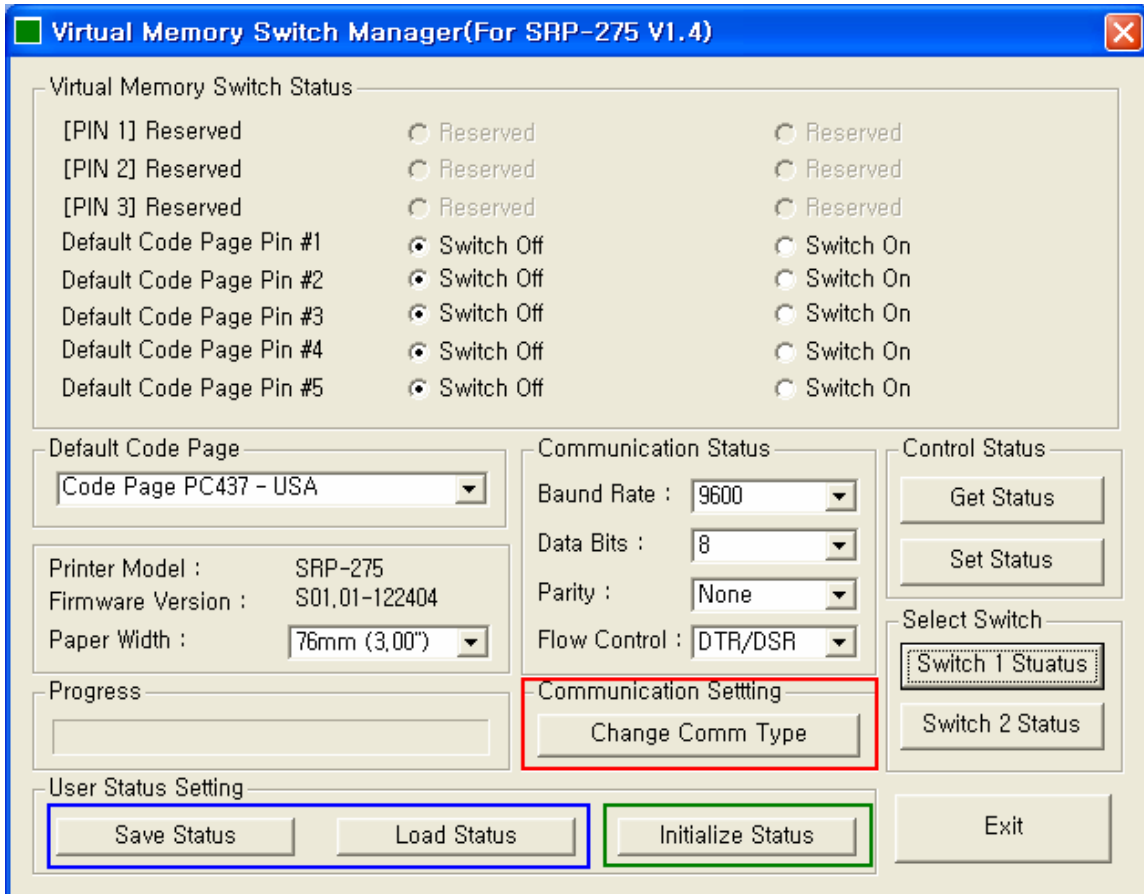
빨간색 상자안에서 사용할 용지의 크기를 선택합니다.

5.4 Serial(RS-232) 통신설정



빨간색 상자안에서 시리얼 통신설정을 합니다.

5.5 기타



1. **빨간색** 상자안의 "Change Comm Type"버튼은 현재 연결된 포트를 재 설정합니다.
2. **파란색** 상자안의 "Save Status"와 "Load Status"는 현재 설정된 값을 파일로 저장하고 또한 저장된 파일에서 설정된 값을 읽어옵니다.
3. **녹색** 상자안의 "initiliaze Status"는 초기설정값으로 변경합니다. 프린터의 설정값도 초기화설정으로 변경하시려면, 이버튼을 클릭 후 "Set Status"버튼을 클릭해야만 합니다.